

TOULOUSE
LAUTREC

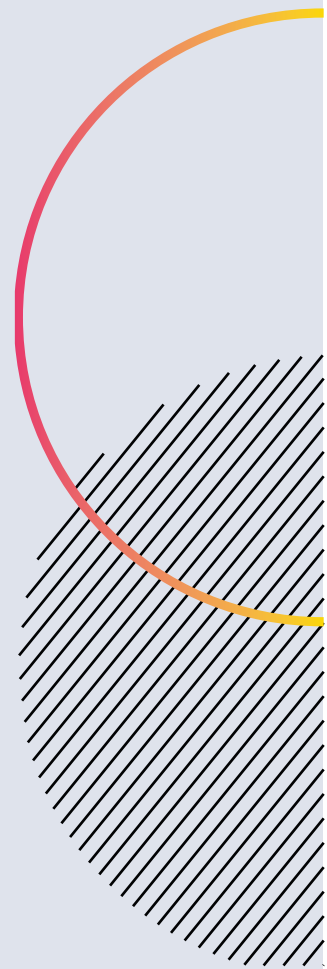
Introducción a la iluminación fotográfica



Contenido

Presentación

| | |
|--|---|
| Competencia | 3 |
| Capacidades | 3 |
| Tiempo de dedicación a tu curso | 3 |
| ¿Cuáles son nuestros insumos? | 3 |
| Organización de los contenidos y actividades | 4 |



Competencia

Selecciona los esquemas de iluminación y utiliza los tipos de iluminación desde la natural hasta la artificial para crear imágenes de acuerdo al objetivo planteado.

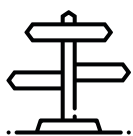
Capacidades

| Capacidad 1 | Capacidad 2 | Capacidad 3 |
|---|--|--|
| Identifica las características de la luz. | Identifica los componentes de flash speedlite a fin de hacer uso de estos en sesiones en interior, exterior y eventos. | Determina los diferentes aspectos teóricos – prácticos que permitan realizar proyectos en estudio. |

Tiempo de dedicación a tu curso

El curso es 100% online, está distribuido en 3 módulos. La duración del curso es de 5 horas, las cuales deberás distribuir para revisar los recursos y resolver las actividades.

¿Cuáles son nuestros insumos?



Guía de estudio

Todos los contenidos y actividades descritos, para guiarte en el desarrollo del curso.



Píldoras de conocimiento

Audiovisuales con tu docente para explicar de manera amigable los contenidos de cada sesión.



Presentaciones interactivas

Contenido explicativo interactivo sobre los temas de cada sesión.



Actividades

Autoevaluaciones y foro para fortalecer y compartir tus aprendizajes.



Resultados de aprendizaje

Organización de los contenidos y actividades

| Módulo | Contenidos | Actividades |
|--------|---|--|
| 1 | <ul style="list-style-type: none"> Presentación del curso Características de la luz y su aplicación en el retrato | <p>Revisa los videos y la presentación interactiva</p> <p>Resuelve la autoevaluación</p> |
| 2 | <ul style="list-style-type: none"> Características y funciones del flash de mano | <p>Revisa los videos y la presentación interactiva</p> <p>Resuelve la autoevaluación</p> |
| 3 | <ul style="list-style-type: none"> El bodegón. | <p>Revisa los videos y la presentación interactiva</p> <p>Resuelve la autoevaluación</p> |
| 4 | <ul style="list-style-type: none"> Recomendaciones para la realización de proyectos en estudio. | <p>Revisa los videos y la presentación interactiva</p> <p>Resuelve la autoevaluación</p> <p>Participa del Foro de cierre del curso</p> |